

# GraviCon 3000 CP-H

## 容积式计量喂料装置 适用不易流动材料

**CP-H** 系列容积式计量喂料装置专门为挤出设计，能够输送例如谷料、木屑和干片胚料等不易流动材料。

外壳结实耐用，由1.4301号不锈钢制造。喂料螺旋件可以更换，以适用不同原料种类与喂料量。

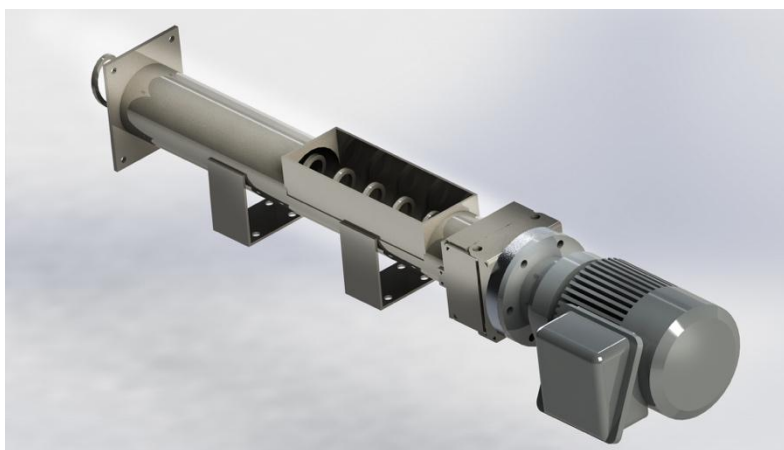
通过特殊的密封和与伺服电机相连的单喂料螺旋杆或叶蜗杆轴承结构，使得原料不会从喂料管一端的缝隙泄露出来。

因为驱动单元可以与单螺旋杆或叶蜗杆一起完整的从外壳内取出，所以装置的拆装与清洗快速而又简单。

作为标准配备，三相电机与单独的变频器一起使用（速度控制范围1:30）。

装置的输送功率依赖于：

- 原料和颗粒的形状
- 原料的比重
- 输送原料的体积重量
- 原料的表面结构



特点

- 机械构造简单
- 100%螺旋填充度
- 无需工具切换生产配方
- 低维护率
- 外部电机 – 无需散热片
- 产能范围大
- 性价比出色

供货目录:

装置 - 型号	螺旋杆/叶蜗杆 执行件	产能* 最小 / 最大
<b>GraviCon 3000 CP-H30</b>	螺旋杆 螺距: xx mm	10 – 100 kg/h
<b>GraviCon 3000 CP-H42</b>	螺旋杆 螺距: xx mm	10 – 250 kg/h
<b>GraviCon 3000 CP-H42</b>	螺旋杆 螺距: xx mm	10 – 500 kg/h
<b>GraviCon 3000 CP-H42</b>	螺旋杆 螺距: xx mm	10 – 750 kg/h
<b>GraviCon 3000 CP-H60</b>	螺旋杆 螺距: xx mm	50 – 1000 kg/h
<b>GraviCon 3000 CP-H60</b>	螺旋杆 螺距: xx mm	50 – 1500 kg/h
<b>GraviCon 3000 CP-H100</b>	叶蜗杆	100 – 2000 kg/h
<b>GraviCon 3000 CP-H100</b>	叶蜗杆	100 – 2500 kg/h

\* 原料: PE-颗粒, 堆比重 570 g/L 以下